

Datenblatt - AZ/AZM 415-B2

Sicherheitsschalter mit getrenntem Betätiger / AZ 415 / Betätiger AZ 415



Vorzugstyp

- besonders geeignet für drehbare Schutzeinrichtungen
- für sehr kleine Betätigungsradien über die breite Seite des Betätigers



(Die Abbildung kann vom Original abweichen!)

Bestelldaten

Produkt-Typbezeichnung	AZ/AZM 415-B2
Artikelnummer	101144796
EAN Code	4030661134307
eCl@ss	27-27-92-16

Allgemeine Daten

Produkt-Name	Beweglicher Betätiger AZ/AZM 415-B2
Gewicht	160 g

Mechanische Daten

Ausführung des Betätigers	beweglich, gerade
Mindest Betätigungsradius	250 mm

Hinweis

Drehpunkt des Scharniers und Oberkante des Sicherheitsschalters zuzüglich 36 mm müssen eine Ebene bilden

Die Betätiger-Aufnahmen sind mit Stiftlöchern versehen. Durch Einsetzen von Kerbstiften wird ein Demontieren der Betätiger verhindert. Durch Verstellen der Innensechskant-Schraube "a" können die Betätiger in jede gewünschte Lage gebracht werden. Der Betätiger kann auch für Schiebetüren eingesetzt werden.

Betätigungsradius einstellbar bis minimal 250 mit einem Innensechskant-Schlüssel SW 4

Dokumente

Betriebsanleitung und Konformitätserklärung (nl) 329 kB, 20.09.2012

Code: mrl_az-azm415-b_nl

Betriebsanleitung und Konformitätserklärung (ro) 315 kB, 25.01.2012

Code: mrl_az-azm415-b_ro

Betriebsanleitung und Konformitätserklärung (fr) 313 kB, 04.04.2012

Code: mrl_az-azm415-b_fr

Betriebsanleitung und Konformitätserklärung (es) 549 kB, 09.11.2011

Code: mrl_az-azm415-b_es

Betriebsanleitung und Konformitätserklärung (pt) 315 kB, 22.05.2012

Code: mrl_az-azm415-b_pt

Betriebsanleitung und Konformitätserklärung (pl) 156 kB, 11.08.2014

Code: mrl_az-azm415-b_pl

Betriebsanleitung und Konformitätserklärung (jp) 415 kB, 17.02.2012

Code: mrl_az-azm415-b_jp

Betriebsanleitung und Konformitätserklärung (de) 545 kB, 26.09.2011

Code: mrl_az-azm415-b_de

Betriebsanleitung und Konformitätserklärung (da) 316 kB, 06.01.2012

Code: mrl_az-azm415-b_da

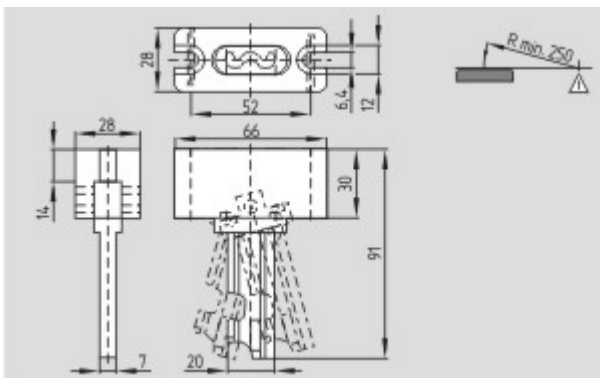
Betriebsanleitung und Konformitätserklärung (it) 314 kB, 28.02.2012

Code: mrl_az-azm415-b_it

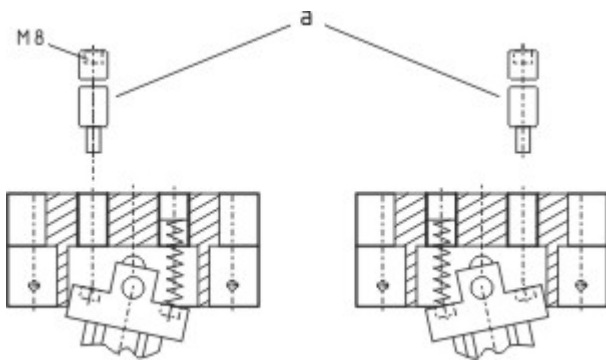
Betriebsanleitung und Konformitätserklärung (en) 126 kB, 24.02.2014

Code: mrl_az-azm415-b_en

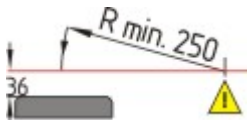
Abbildungen



Maßzeichnung (Sonstige)



Maßzeichnung (Sonstige)



Radiuszeichnungen