



# WS/WE14-2P410S06

W14-2

KLEIN-LICHTSCHRANKEN

**SICK**  
Sensor Intelligence.



Abbildung kann abweichen



### Bestellinformationen

Typ	Artikelnr.
WS/WE14-2P410S06	1075290

Weitere Geräteausführungen und Zubehör → [www.sick.com/W14-2](http://www.sick.com/W14-2)

### Technische Daten im Detail

#### Merkmale

<b>Sensor-/ Detektionsprinzip</b>	Einweg-Lichtschränke
<b>Abmessungen (B x H x T)</b>	17,6 mm x 75,5 mm x 33,5 mm
<b>Gehäuseform (Lichtaustritt)</b>	Quaderförmig
<b>Schaltabstand max.</b>	0 m ... 20 m
<b>Schaltabstand</b>	0 m ... 15 m
<b>Lichtart</b>	Infrarotlicht
<b>Lichtsender</b>	LED <sup>1)</sup>
<b>Lichtfleckgröße (Entfernung)</b>	Ø 950 mm (15 m)
<b>Wellenlänge</b>	645 nm
<b>Einstellung</b>	Potentiometer, 1 Umdrehung
<b>Besondere Merkmale</b>	WS14: Abstrahlwinkel 4,5°; WE14: Empfangswinkel 6°

<sup>1)</sup> Mittlere Lebensdauer: 100.000 h bei T<sub>U</sub> = +25 °C.

#### Mechanik/Elektrik

<b>Versorgungsspannung</b>	10 V DC ... 30 V DC <sup>1)</sup>
<b>Restwelligkeit</b>	5 V <sub>SS</sub> <sup>2)</sup>
<b>Stromaufnahme, Sender</b>	45 mA <sup>3)</sup>

<sup>1)</sup> Grenzwerte bei Betrieb in kurzschlussgeschütztem Netz max. 8 A.

<sup>2)</sup> Darf U<sub>V</sub>-Toleranzen nicht über- oder unterschreiten.

<sup>3)</sup> Ohne Last.

<sup>4)</sup> Signallaufzeit bei ohmscher Last.

<sup>5)</sup> Bei Hell-Dunkel-Verhältnis 1:1.

<sup>6)</sup> A = U<sub>V</sub>-Anschlüsse verpolsicher.

<sup>7)</sup> C = Störpulsunterdrückung.

<sup>8)</sup> D = Ausgänge überstrom- und kurzschlussfest.

<b>Stromaufnahme, Empfänger</b>	35 mA <sup>3)</sup>
<b>Schaltausgang</b>	PNP
<b>Schaltfunktion</b>	Antivalent
<b>Schaltart</b>	Hell-/dunkelschaltend
<b>Ausgangsstrom I<sub>max.</sub></b>	≤ 100 mA
<b>Ansprechzeit</b>	≤ 0,5 ms <sup>4)</sup>
<b>Schaltfrequenz</b>	1.000 Hz <sup>5)</sup>
<b>Anschlussart</b>	Stecker M12, 4-polig
<b>Schutzschaltungen</b>	A <sup>6)</sup> C <sup>7)</sup> D <sup>8)</sup>
<b>Gewicht</b>	40 g
<b>Sonderprodukt</b>	✓
<b>Gehäusematerial</b>	Kunststoff, ABS
<b>Werkstoff, Optik</b>	Kunststoff, PMMA
<b>Schutzart</b>	IP67
<b>Umgebungstemperatur Betrieb</b>	-40 °C ... +60 °C
<b>Umgebungstemperatur Lager</b>	-40 °C ... +75 °C
<b>UL-File-Nr.</b>	NRKH.E181493 & NRKH7.E181493
<b>Artikelnummer Einzelkomponenten</b>	2080887 WS14-2D410S06 2080888 WE14-2P410S06

1) Grenzwerte bei Betrieb in kurzschlussgeschütztem Netz max. 8 A.

2) Darf U<sub>V</sub>-Toleranzen nicht über- oder unterschreiten.

3) Ohne Last.

4) Signallaufzeit bei ohmscher Last.

5) Bei Hell-Dunkel-Verhältnis 1:1.

6) A = U<sub>V</sub>-Anschlüsse verpolsicher.

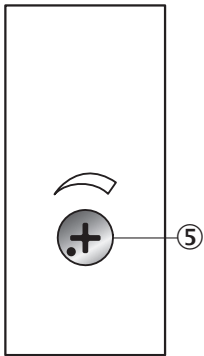
7) C = Störpulsunterdrückung.

8) D = Ausgänge überstrom- und kurzschlussfest.

## Klassifikationen

<b>ECl@ss 5.0</b>	27270901
<b>ECl@ss 5.1.4</b>	27270901
<b>ECl@ss 6.0</b>	27270901
<b>ECl@ss 6.2</b>	27270901
<b>ECl@ss 7.0</b>	27270901
<b>ECl@ss 8.0</b>	27270901
<b>ECl@ss 8.1</b>	27270901
<b>ECl@ss 9.0</b>	27270901
<b>ETIM 5.0</b>	EC002716
<b>ETIM 6.0</b>	EC002716
<b>UNSPSC 16.0901</b>	39121528

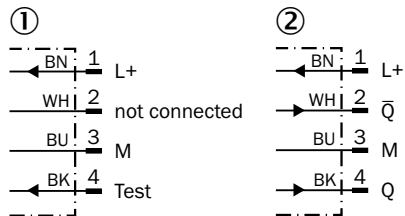
Einstell-Möglichkeiten



⑤ Empfindlichkeitseinsteller, Potentiometer 270°

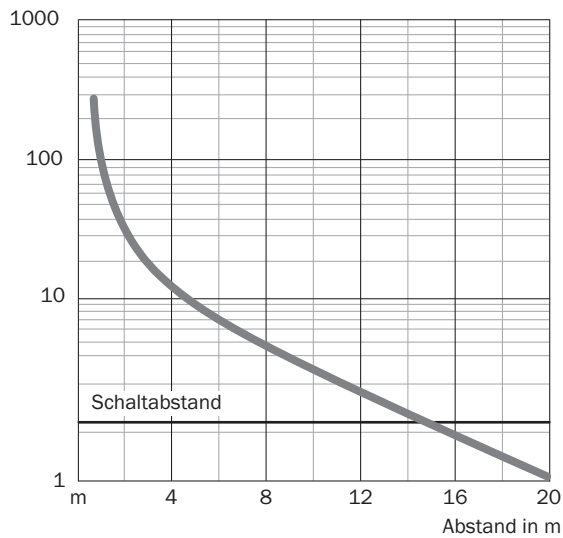
Anschlussschema

Cd-072

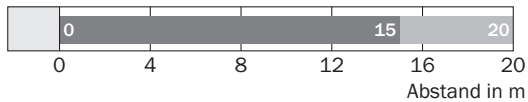


① Sender  
② Empfänger

Kennlinie

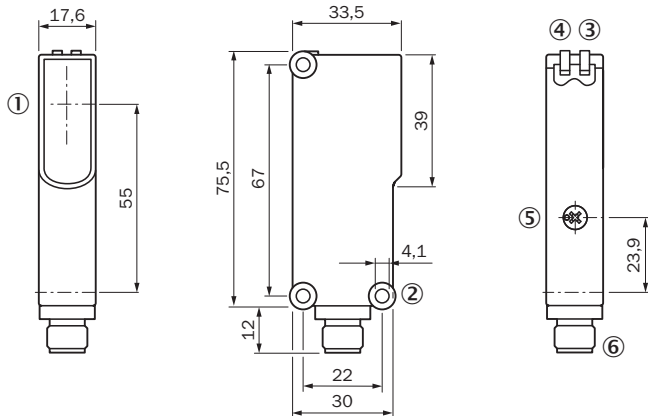


### Schaltabstand-Diagramm



■ Schaltabstand    ■ typ. max. Schaltabstand

### Maßzeichnung (Maße in mm)






- ① Mitte Optikachse
- ② Durchgangsbohrung  $\varnothing$  4,1 mm
- ③ Anzeige-LED gelb: Status Lichtempfang
- ④ Anzeige-LED grün: Versorgungsspannung aktiv
- ⑤ Empfindlichkeits-Einsteller, Potentiometer 270° bei WE
- ⑥ M12-Stecker, 4-polig oder Leitung 2 m oder Würfelstecker, 6-polig

### Empfohlenes Zubehör

Weitere Geräteausführungen und Zubehör → [www.sick.com/W14-2](http://www.sick.com/W14-2)

	Kurzbeschreibung	Typ	Artikelnr.
<b>Universal-Klemmsysteme</b>			
	Universalklemmhalter für Montagestangen mit Durchmesser 12 mm, Zinkdruckguss, ohne Befestigungsplatte und Schrauben	BEF-KHS-KH3	5322626
	Platte N03 für Universalklemmhalter, Stahl verzinkt, Stahl, verzinkt (Platte), Zinkdruckguss (Klemmhalter), Universalklemmhalter (5322626), Befestigungsmaterial	BEF-KHS-N03	2051609
	Platte N04 für Universalklemmhalter, Stahl, Stahl, verzinkt (Platte), Zinkdruckguss (Klemmhalter), Universalklemmhalter (5322626), Befestigungsmaterial	BEF-KHS-N04	2051610
<b>Befestigungswinkel und -platten</b>			
	Befestigungswinkel, Stahl, verzinkt, inkl. Befestigungsmaterial	BEF-WN-W14	2019084

	<b>Kurzbeschreibung</b>	<b>Typ</b>	<b>Artikelnr.</b>
	Befestigungswinkel mit Gelenkarm, Stahl, verzinkt, inkl. Befestigungsmaterial	BEF-WN-W18	2009317
<b>Geräteschutz (mechanisch)</b>			
	Schutzgehäuse für Universalklemmhalter, Stahl, verzinkt (Schutzgehäuse), Zinkdruckguss (Klemmhalter), Universalklemmhalter (neu), Befestigungsmaterial	BEF-SG-W14	2058124
	Schutzgehäuse für Universalklemmhalter, Stahl, verzinkt (Schutzgehäuse), Zinkdruckguss (Klemmhalter), Universalklemmhalter (2031357), Befestigungsmaterial	BEF-SG-W27	2039601

## SICK AUF EINEN BLICK

SICK ist einer der führenden Hersteller von intelligenten Sensoren und Sensorlösungen für industrielle Anwendungen. Ein einzigartiges Produkt- und Dienstleistungsspektrum schafft die perfekte Basis für sicheres und effizientes Steuern von Prozessen, für den Schutz von Menschen vor Unfällen und für die Vermeidung von Umweltschäden.

Wir verfügen über umfassende Erfahrung in vielfältigen Branchen und kennen ihre Prozesse und Anforderungen. So können wir mit intelligenten Sensoren genau das liefern, was unsere Kunden brauchen. In Applikationszentren in Europa, Asien und Nordamerika werden Systemlösungen kundenspezifisch getestet und optimiert. Das alles macht uns zu einem zuverlässigen Lieferanten und Entwicklungspartner.

Umfassende Dienstleistungen runden unser Angebot ab: SICK LifeTime Services unterstützen während des gesamten Maschinenlebenszyklus und sorgen für Sicherheit und Produktivität.

**Das ist für uns „Sensor Intelligence.“**

## WELTWEIT IN IHRER NÄHE:

Ansprechpartner und weitere Standorte → [www.sick.com](http://www.sick.com)