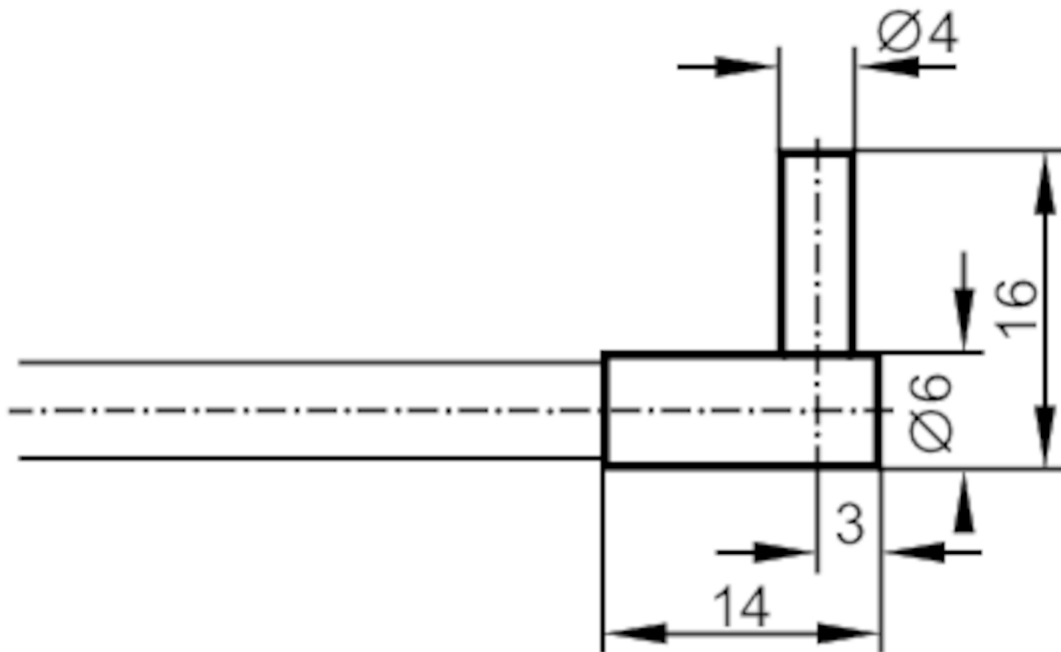


Lichtwellenleiter Reflexlichttaster

FT-00-P-A-R4

**Einsatzbereich**

Funktionsprinzip

Reflexlichttaster

Applikation

Für den Einsatz in industriellen Anwendungen

ErfassungsbereichTastweite mit
Fiberoptikverstärker Typ

OKF; OUF; OOF

OKF

Tastweite Fiberoptik

[mm]

40

OOF

Tastweite Fiberoptik

[mm]

200

OUF

Tastweite Fiberoptik

[mm]

40

Umgebungsbedingungen

Umgebungstemperatur

[°C]

-20...80

E20054



Lichtwellenleiter Reflexlichttaster

FT-00-P-A-R4

Mechanische Daten	
Gewicht [g]	47
Ausführung Tastkopf	abgewinkelt
Tastkopfdurchmesser [mm]	4
Tastkopflänge [mm]	10
Gesamtlänge [mm]	600
Minimaler Biegeradius [mm]	20
Faseranordnung	Ⓢ
Werkstoffe	Adapter: PPE
Lichtleitfaser-Werkstoff	Glas
Lichtleiterkopf-Werkstoff	Aluminium
Lichtleitermantel-Werkstoff	PVC
Zubehör	
Lieferumfang	E20103
Bemerkungen	
Verpackungseinheit	1 Stück