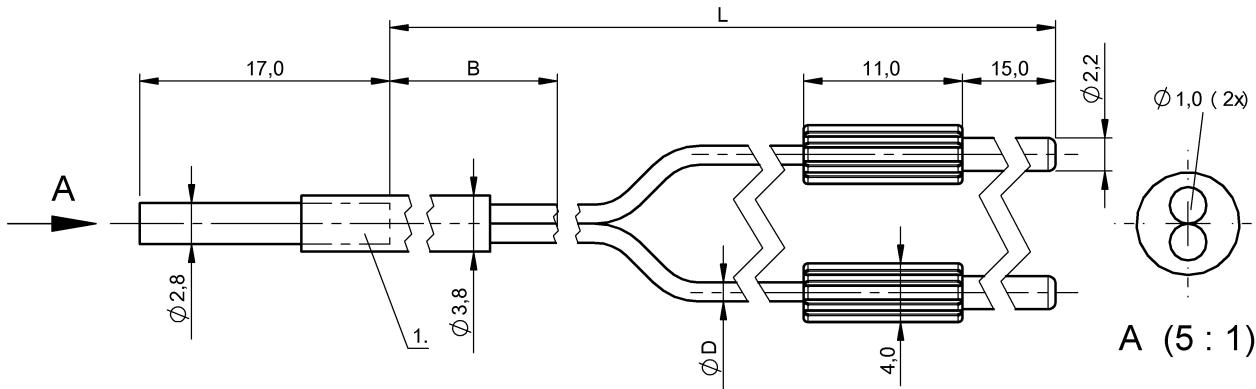


BFO D13-XA-JB-EAK-20-02
BFO005A



1) Schutzschlauch

Allgemeine Merkmale

Ausführung	Ø 3, Standard
Grundnorm	IEC 60947-5-2
Referenz-Basisgerät	BFB 75K-001-..

Elektrische Merkmale

Aktive Fläche, Fasern	Ø 0.5 mm (2x)
-----------------------	---------------

Elektrischer Anschluss

Anschluss	Ø 2.2 mm
Anschlussart	Adapterhülse, 2.00 m, PE
Kabel, Hinweis	zuschneidbar
Kabeldurchmesser D	1.30 mm
Kabellänge	2 m

Erfassungsbereich/Messbereich

Bemessungsschaltabstand Sn	130 mm
Realsschaltabstand Sr	130 mm
Reichweite	130 mm

Material

Aktive Fläche, Faseranordnung	nebeneinander
Fasertypmaterial	PMMA
Gehäusematerial	Edelstahl (1.4305)
Mantelmaterial	PE

Mechanische Merkmale

Abmessung	Ø 3 x 17 mm
Befestigung	Durchmesser 3.0 mm
Kabel, Biegeradius min.	25 mm
Lichtleitkabel, Aufbau	Einzelfaser in Kunststoffmantel
Zugbelastung max. bei 20 °C	6 N (max. 3s)

Optische Daten

Funktionsprinzip optisch	Reflexionslichttaster
--------------------------	-----------------------

Umgebungsbedingungen

Schutzart IEC 60529	IP65
Umgebungstemperatur	-55...70 °C
Umgebungstemperatur Anschlussbereich	entsprechend Lichtleitergerät
Umgebungstemperatur max.	70 °C
Umgebungstemperatur min.	-55 °C

Zusatztext

Schneidwerkzeug ist im Lieferumfang enthalten, weiteres Zubehör separat bestellen.
Zuschneiden des Kabels auf Länge: geeignetes Schneidwerkzeug verwenden. Der Schnitt erfolgt in einem Zug, senkrecht zur Kabelachse. Der Zustand des Schnittes kann den Schaltabstand beeinflussen.
Referenzobjekt (Messplatte): Graukarte, 200 x 200, 90 % Remission, axiale Annäherung.
Lichtleitkabel so verlegen, dass keine übermäßigen Zug-, Druck- und Torsionskräfte wirken. Zulässige Biegeradien nicht unterschreiten. Die Montage kann den Schaltabstand beeinflussen.

BFO D13-XA-JB-EAK-20-02
BFO005A

Symbole für Optoelektronische Sensoren

