

## Datenblatt - BN 80-10Z

Magnetschalter / BN 80

Vorzugstyp



(Die Abbildung kann vom Original abweichen!)

- berührungslos wirkend
- 1 Reedkontakt
- hohe Lebensdauer
- flache Bauform
- Schaltabstand bis zu 60 mm, abhängig vom Betätigungsmagnet und Ausführung
- 44 mm x 13 mm x 9 mm
- Kunststoffgehäuse
- Betätigungsfläche durch Nase gekennzeichnet


### Bestelldaten

Produkt-Typbezeichnung	BN 80-10Z
Artikelnummer	101055844
EAN Code	4030661010021
eCl@ss	27-27-01-04

### Zulassung

Zulassung	-
-----------	---

### Allgemeine Daten

Produkt-Name	BN 80
Vorschriften	-
Richtlinienkonformität (J/N) 	Ja
für Aufzüge geeignet (J/N)	Nein
Wirkprinzip	magnetisch
Werkstoffe	
- Werkstoff des Gehäuses	Kunststoff, glasfaserverstärkter Thermoplast
- Werkstoff des Kabelmantels	PVC
- Werkstoff der aktiven Fläche	Kunststoff
Gehäusebauform	Quader
Gewicht	25 g
Empfohlene Betätiger	BP 8, BP 10, 2 x BP 10, BP 15, 2 x BP 15, 2 x BP 34, BP 20, BP 31, BP 11, BP 12

### Mechanische Daten

Ausführung des elektrischen Anschlusses	Kabel
Leitungslänge	1 m
Leitungsquerschnitt	2 x 0,25 mm <sup>2</sup>
AWG-Nummer	23
Mechanische Lebensdauer	1.000.000.000 Schaltspiele
Elektrische Lebensdauer	5.000.000 Schaltspiele

Betätigungsebene	seitliche Betätigung
Aktive Fläche	seitlich
Schaltabstand S <sub>n</sub>	0 mm ... 32 mm BP 8 = 3 ... 8 mm BP 10 = 6 ... 12 mm 2 x BP 10 = 12 ... 20 mm BP 15 = 8 ... 14 mm 2 x BP 15 = 12 ... 22 mm 2 x BP 34 = 12 ... 26 mm BP 20 = 12 ... 24 mm BP 31 = 12 ... 24 mm BP 11 = 22 ... 28 mm BP 12 = 24 ... 32 mm
- Hinweis	Schaltabstand bis zu 32 mm, abhängig vom Betätigungsmagnet und Ausführung
Art der Betätigung	Magnet
Schockfestigkeit	15 g, sinusförmige Schwingung
Erschütterungsfestigkeit	15 g, sinusförmige Schwingung
Prelldauer	max. 0,5 ms
Rastung vorhanden (J/N)	Nein

## Umgebungsbedingungen

---

Umgebungstemperatur	
- min. Umgebungstemperatur	-25 °C
- max. Umgebungstemperatur	+75 °C
Schutzart	IP67

## Elektrische Daten

---

Ausführung des Schaltelementes	Öffner (NC)
Anzahl der Schließer	1 St.
Anzahl der Öffner	0 St.
Schaltzeit - Schließen	max. 2 ms
Schaltzeit - Öffnen	-
Spannungsart	VAC/DC
Überschlagspannung	> 450 VAC (50 Hz)
Schaltspannung	max. 250 VAC/DC
Schaltstrom	max. 0,5 A
Schaltleistung	max. 10 VA, 8 W

## Ausgänge

---

Ausführung des Schaltausgangs	Reedkontakt
-------------------------------	-------------

## LED-Zustandsanzeige

---

LED-Zustandsanzeige (J/N)	Nein
---------------------------	------

## ATEX

---

Explosionsschutz-Kategorie für Gas	keine
Explosionsschutz-Kategorie für Staub	keine

## Abmessungen

---

## Abmessungen des Sensors

- Breite des Sensors	44 mm
- Höhe des Sensors	13 mm
- Länge des Sensors	9 mm

## Hinweis

---

Die Öffner- oder Schließfunktion ist abhängig von der Betätigungsrichtung, dem Betätigungsmagneten und der Polung des Betätigungsmagneten.

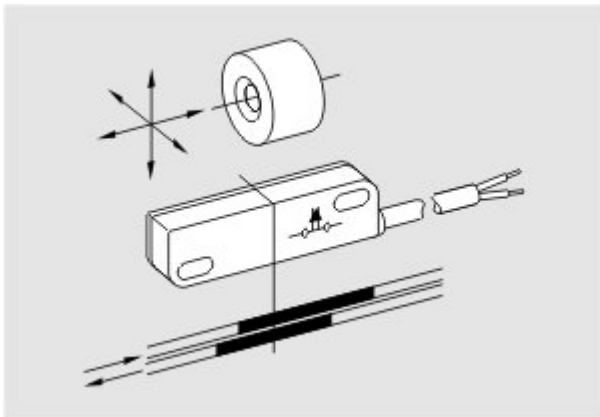
## Lieferumfang

---




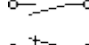
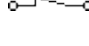
Die Betätiger sind nicht im Lieferumfang enthalten.

## Kontaktbild

---



### Hinweis zum Kontaktbild

-  zwangsöffnender Öffnerkontakt
-  betätigt
-  unbetätigt
-  Schließkontakt
-  Öffnerkontakt

## Dokumente

---

**Konformitätserklärung** (en) 118 kB, 26.02.2014

Code: \_\_bn\_p01\_en

**Konformitätserklärung** (de) 102 kB, 08.06.2016

Code: \_\_bn\_p01

**Hinweis - Schaltabstand** (de) 36 kB, 07.08.2009

Code: s\_bns01

**Hinweis - Schaltabstand** (nl) 39 kB, 07.08.2009

Code: s\_bns04

**Hinweis - Schaltabstand** (en) 42 kB, 07.08.2009

Code: s\_bns02

**Hinweis - Schaltabstand** (fr) 41 kB, 07.08.2009

Code: s\_bns03

Hinweis - Schaltabstand (pt) 39 kB, 07.08.2009

Code: s\_bnspp10

Hinweis - Schaltabstand (it) 40 kB, 07.08.2009

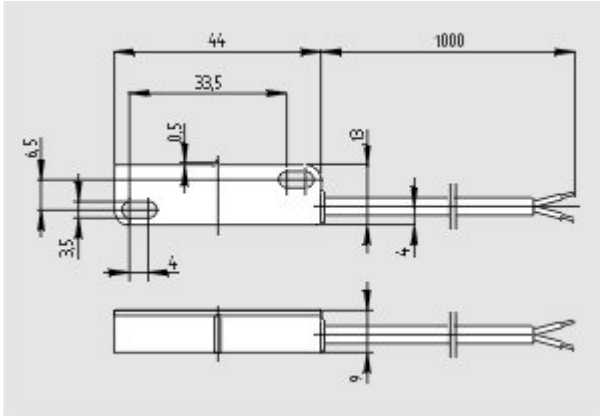
Code: s\_bnspp05

Hinweis - Schaltabstand (es) 38 kB, 07.08.2009

Code: s\_bnspp09

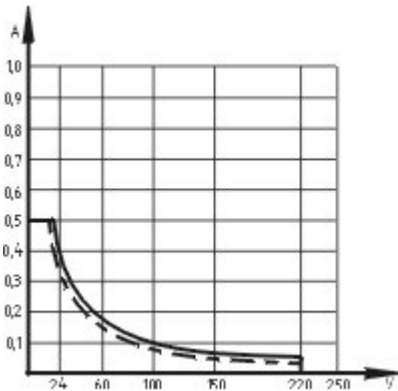
## Abbildungen

---



Maßzeichnung (Grundgerät)

---



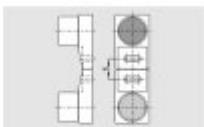
Kennliniendiagramm

---

## Systemkomponenten

---

### Betätiger



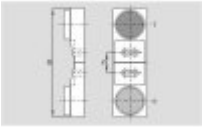
#### 101059916 - BP 12

- Al-metallgekapselt
  - S-Pol rot gekennzeichnet
  - N-Pol grün gekennzeichnet
  - auf Eisen montierbar
- 



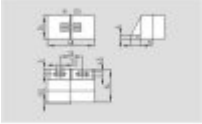
#### 101057533 - BP 11 S

- Al-metallgekapselt
- S-Pol rot gekennzeichnet
- auf Eisen montierbar



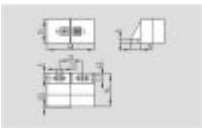
#### 101059922 - BP 11

- Al-metallgekapselt
- S-Pol rot gekennzeichnet
- N-Pol grün gekennzeichnet
- auf Eisen montierbar



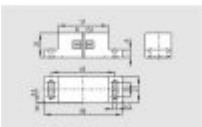
#### 101057521 - BP 31 S

- kunststoffgekapselt
- S-Pol rot gekennzeichnet
- mit 20 mm Abstand auf Eisen montierbar



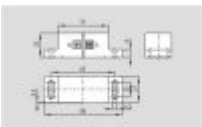
#### 101057530 - BP 31

- kunststoffgekapselt
- S-Pol rot gekennzeichnet
- N-Pol grün gekennzeichnet
- mit 20 mm Abstand auf Eisen montierbar



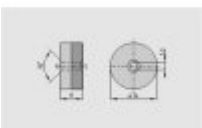
#### 101057541 - BP 20 S

- Al-metallgekapselt
- S-Pol rot gekennzeichnet
- mit 20 mm Abstand auf Eisen montierbar



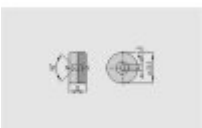
#### 101057549 - BP 20

- Al-metallgekapselt
- S-Pol rot gekennzeichnet
- N-Pol grün gekennzeichnet
- mit 20 mm Abstand auf Eisen montierbar



#### 101057553 - BP 34

- kunststoffgekapselt
- S-Pol rot gekennzeichnet
- N-Pol grün gekennzeichnet
- mit 25 mm Abstand auf Eisen montierbar



#### 101060163 - BP 15

- kunststoffgekapselt
- N-Pol grün gekennzeichnet
- S-Pol rot gekennzeichnet
- mit 18 mm Abstand auf Eisen montierbar

#### 101057531 - BP 10

- ungekapselt
- Farbkennzeichnung der Pole durch Klebefolie



---

**101054816 - BP 8**



- ungekapselt
- S-Pol rot gekennzeichnet



---

**101125556 - BP 7**

- ungekapselt
- S-Pol rot gekennzeichnet



---

**101091837 - BP 6**

- ungekapselt
- S-Pol rot gekennzeichnet

---

K.A. Schmersal GmbH & Co. KG, Mödinghofe 30, D-42279 Wuppertal

Die genannten Daten und Angaben wurden sorgfältig geprüft. Technische Änderungen und Irrtümer vorbehalten.

Generiert am 13.10.2017 - 08:53:36h Kasbase 3.2.7.F.64l