



Auszug aus unserem Online-Katalog:

## LCA-2 Koffer

Stand: 2015-01-12

microsonic GmbH, Hauert 16, D-44227 Dortmund, Telefon: +49 231 975151-0, Telefax: +49 231 975151-51, E-Mail: [info@microsonic.de](mailto:info@microsonic.de)  
microsonic® ist eine eingetragene Marke der microsonic GmbH. Alle Rechte vorbehalten.

Der LCA-2 ermöglicht  
die komfortable  
Einstellung vieler  
microsonic-  
Sensorfamilien (nice to  
have).



## Highlights

- › **Dreistelliges Digital-Display** ::: für die Anzeige der gemessenen Entfernungswerte in mm oder cm
- › **TeachBox mit Vier-Tasten-Bedienung** ::: für eine Programmierung der Sensoren ohne PC
- › **LinkCopy-Funktion** ::: zum Kopieren der Sensoreinstellung von einem auf den anderen Sensor ohne PC
- › **Einheitlicher microsonic-Teach-in für alle microsonic-Sensoren** ::: damit einfach bleibt, was einfach ist

## Basics

- › **Handlicher Adapter** ::: für die Programmierung der Ultraschallsensoren
- › **USB-Schnittstelle** ::: für den Anschluss an einen PC
- › **T-Stecker** ::: zum Einschleifen des Adapters zwischen Anschlusskabel und Sensor
- › **LinkControl-Software** ::: kostenfreier Download der aktuellen Version im Internet
- › **Abwärtskompatibel** ::: damit auch lange im Feld befindliche Sensoren noch programmiert werden können
- › **Zukunftssicher** ::: da der LinkControl-Adapter auch zukünftige Sensorgenerationen unterstützen wird

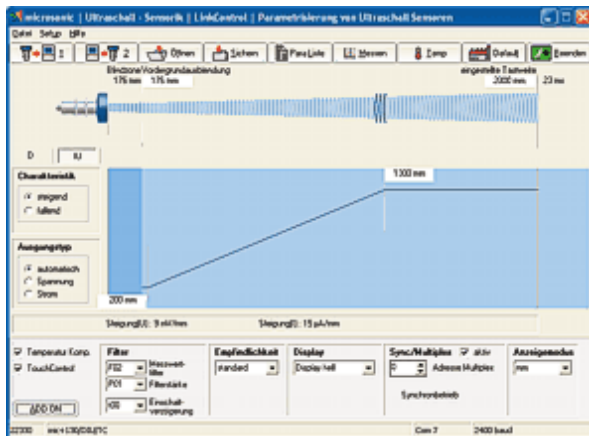
# Beschreibung

## Der LinkControl-Adapter LCA-2

besitzt eine USB-Schnittstelle für den Anschluss an einen PC oder Laptop.

## Mit der LinkControl-Software

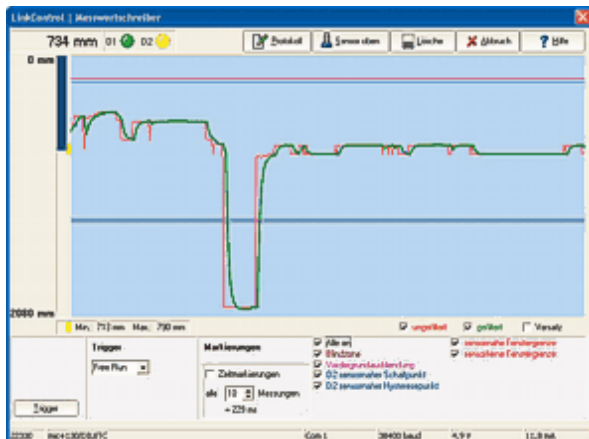
können die Ultraschallsensoren der mic+, mic-, vnp-, pico+, lpc-, lcs-, ucs-, crm+, hps+, dbk+4-, dbk+5-, esp-4- und esf-1-Serie unter Windows® parametrisiert werden.



LinkControl-Software: Eingabemaske

## Die aktuellen Messwerte

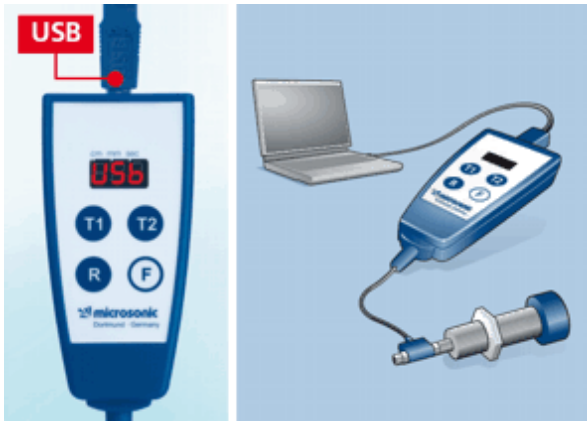
der Ultraschallsensoren können in der LinkControl-Software grafisch dargestellt werden. Hierfür stehen drei unterschiedliche Ausgabegrafiken zur Verfügung.



LinkControl-Software: Messwertschreiber

## Die LinkCopy-Funktion

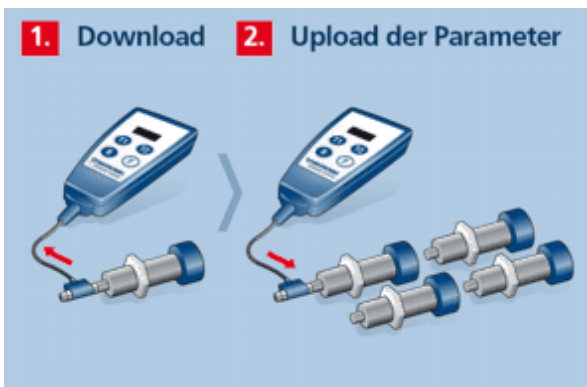
erlaubt einen Download der Sensorparameter vom Sensor in den LCA-2 und anschließend den Upload dieser Parameter in einen anderen Sensor. Damit können sehr komfortabel Sensoreinstellungen von einem Sensor auf den anderen kopiert werden.



USB-Schnittstelle für den Anschluss an einen PC

### Die Offline-Programmierung innerhalb LinkCopy

Bei einigen Sensorfamilien können die im LCA-2 kopierten Sensoreinstellungen direkt auf dem Digital-Display angezeigt und editiert werden, bevor sie wieder zurück in einen Sensor geschrieben werden.



LinkCopy: Kopieren der Sensoreinstellungen

Für die LinkCopy-Funktion muss der LinkControl-Adapter nicht an einen PC angeschlossen sein. Der LCA-2 liest die Parameter aus dem Sensor und speichert sie intern in seinem EEPROM ab. Die Daten bleiben damit auch nach einem Abschalten der Versorgungsspannung im LinkControl-Adapter erhalten und können somit auch als Archiv für die Sensoreinstellung genutzt werden.

### Mit der eingebauten TeachBox

können bequem alle Ultraschallsensoren eingestellt werden, die über Pin 5 am Sensorstecker geteacht werden (mic, pico+, lpc, lcs, esf-1). Der LinkControl-Adapter LCA-2 wird zwischen Sensor-Anschlussleitung und Sensor eingeschliffen; ein PC oder Laptop sind nicht erforderlich. Beim Teach-in-Vorgang mit Hilfe der beiden Tasten T1 und T2 wird auf dem Display die Länge des Tastendrucks in Sekunden angezeigt.

## Die TeachBox-Funktionen



- T1** T1 drücken, um Schaltausgang D1 oder Analogausgang zu teachen
- T2** T2 drücken, um Schaltausgang D2 zu teachen
- F + T1** F + T1 drücken, um Sensorparameter vom LCA-2 in den Sensor zu laden (Upload)
- F + T2** F + T2 drücken, um Sensorparameter vom Sensor in den LCA-2 zu laden (Download)
- F** F drücken, um Messwerte in mm/cm auf dem Digital-Display anzuzeigen
- R** R (Reset) drücken, um Sensor neu zu starten (für Upload, Download und Messwertausgabe)

Die TeachBox

**Bestellbezeichnung: LCA-2**



# LCA-2 Koffer

Maßzeichnung	Erfassungsbereich
Betriebsart/Grundfunktion	Zubehör
Besonderheiten	inkl. Adapterkabel und 24V Netzteil
Beschreibung	<p>Set zur komfortablen Einstellung vieler microsonic-Sensorfamilien.            Inhalt:            LCA-2</p> <ul style="list-style-type: none"> <li>- Adapter für Sensoren mit Kabelanschluss (lcs) inkl. Kabelklemme</li> <li>- Adapter für Spannungsversorgung inkl. Kabelklemme</li> <li>- Steckernetzteil 90-240VAC/24VDC, 625 mA, mit Anschlussleitung 2,5 m</li> <li>- vier austauschbare AC-Stecker für die Verwendung in Europa, USA, Großbritannien und Australien</li> <li>- USB- A Male auf USB-B Male 1,5 m grau</li> <li>- Installations-CD mit LinkControl Software</li> <li>- Handbuch (Deutsch / Englisch)</li> </ul>
<b>elektrische Daten</b>	
Betriebsspannung $U_B$	9 V bis 30 V DC, verpolfest
Restwelligkeit	$\pm 10 \%$
Leerlaufstromaufnahme	$\leq 25 \text{ mA}$
Anschlussart	4-poliger M12-Rundsteckverbinder

# LCA-2 Koffer

<b>Eingänge</b>	
Eingang 1	Com-Eingang
Beschreibung	USB-Schnittstelle
<b>Gehäuse</b>	
Material	ABS
Schutzart nach EN 60529	IP 20
Betriebstemperatur	+5°C bis +60°C
Lagertemperatur	-40°C bis +85°C
Gewicht	1.700 g
<b>Ausstattung/Besonderheiten</b>	
Einstellelemente	2 Taster + LED-Anzeige (TouchControl)
Anzeigeelemente	3-stellige LED Anzeige
Besonderheiten	inkl. Adapterkabel und 24V Netzteil