

ALLES ULTRA SCHALL

Auszug aus unserem Online-Katalog:

LinkControl-Adapter LCA-2

Stand: 2016-12-06



Der LCA-2 ermöglicht die komfortable Einstellung vieler microsonic-Sensorfamilien (nice to have).

HIGHLIGHTS

- › Dreistelliges Digital-Display › für die Anzeige der gemessenen Entfernungswerte in mm oder cm
- › TeachBox mit Vier-Tasten-Bedienung › für eine Programmierung der Sensoren ohne PC
- › LinkCopy-Funktion › zum Kopieren der Sensoreinstellung von einem auf den anderen Sensor ohne PC
- › Einheitlicher microsonic-Teach-in für alle microsonic-Sensoren › damit einfach bleibt, was einfach ist

BASICS

- › Handlicher Adapter › für die Programmierung der Ultraschallsensoren
- › USB-Schnittstelle › für den Anschluss an einen PC
- › T-Stecker › zum Einschleifen des Adapters zwischen Anschlusskabel und Sensor
- › LinkControl-Software › kostenfreier Download der aktuellen Version im Internet
- › Abwärtskompatibel › damit auch lange im Feld befindliche Sensoren noch programmiert werden können
- › Zukunftssicher › da der LinkControl-Adapter auch zukünftige Sensorgenerationen unterstützen wird

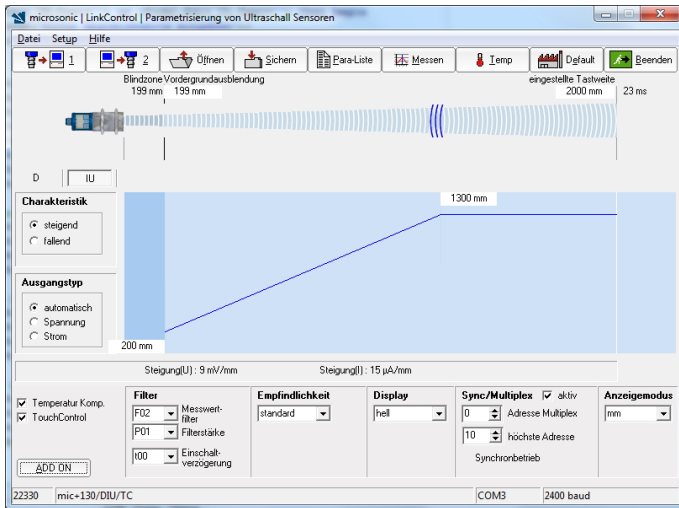
Beschreibung

Der LinkControl-Adapter LCA-2

besitzt eine USB-Schnittstelle für den Anschluss an einen PC oder Laptop.

Mit der LinkControl-Software

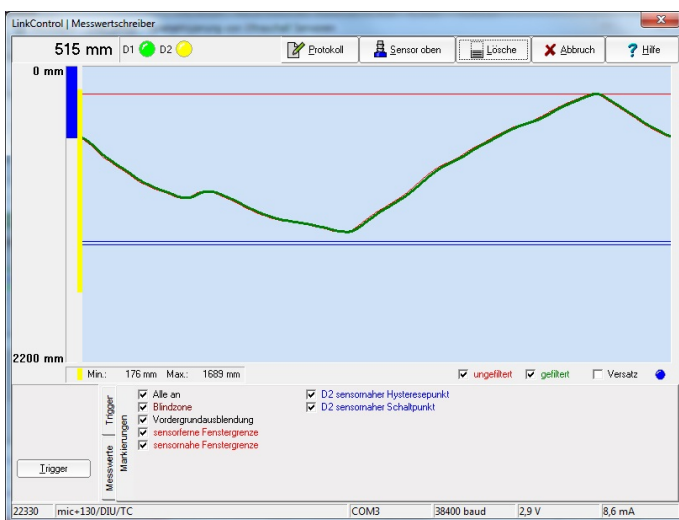
können die Ultraschallsensoren der mic+, mic-, pico+, lpc-, nano-, lcs+, lcs-, ucs-, crm+, hps+, bks+, bks, dbk+, esp- und esf-Serie unter Windows® parametrisiert werden.



LinkControl-Software: Eingabemaske

Die aktuellen Messwerte

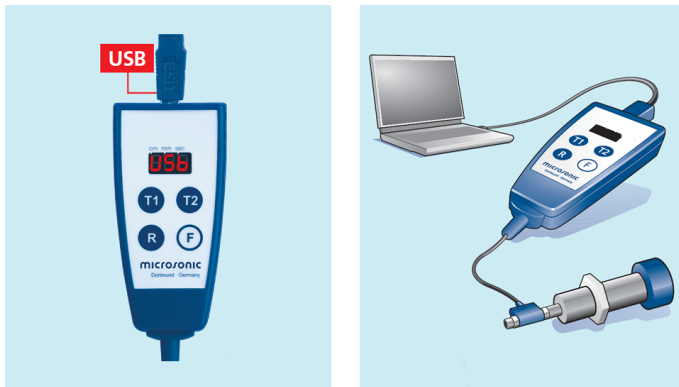
der Ultraschallsensoren können in der LinkControl-Software grafisch dargestellt werden. Hierfür stehen drei unterschiedliche Ausgabegrafiken zur Verfügung.



LinkControl-Software: Messwertschreiber

Die LinkCopy-Funktion

erlaubt einen Download der Sensorparameter vom Sensor in den LCA-2 und anschließend den Upload dieser Parameter in einen anderen Sensor. Damit können sehr komfortabel Sensoreinstellungen von einem Sensor auf den anderen kopiert werden.

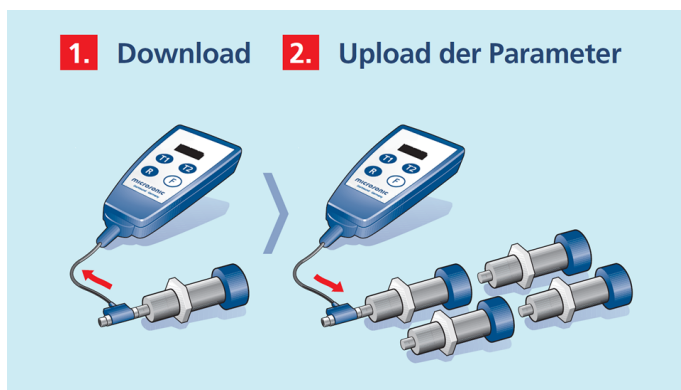


USB-Schnittstelle für den Anschluss an einen PC

Die Offline-Programmierung innerhalb LinkCopy

Bei einigen Sensorfamilien können die im LCA-2 kopierten Sensoreinstellungen direkt auf dem Digital-Display angezeigt und editiert werden, bevor sie wieder zurück in einen Sensor geschrieben werden.

Für die LinkCopy-Funktion muss der LinkControl-Adapter nicht an einen PC angeschlossen sein. Der LCA-2 liest die Parameter aus dem Sensor und speichert sie intern in seinem EEPROM ab. Die Daten bleiben damit auch nach einem Abschalten der Versorgungsspannung im LinkControl-Adapter erhalten und können somit auch als Archiv für die Sensoreinstellung genutzt werden.




LinkCopy: Kopieren der Sensoreinstellungen

Mit der eingebauten TeachBox

können bequem alle Ultraschallsensoren eingestellt werden, die über Pin 5 am Sensorstecker geteacht werden (mic, pico+, lpc, lcs, esf). Der LinkControl-Adapter LCA-2 wird zwischen Sensor-Anschlussleitung und Sensor eingeschliffen; ein PC oder Laptop sind nicht erforderlich. Beim Teach-in-Vorgang mit Hilfe der beiden Tasten T1 und T2 wird auf dem Display die Länge des Tastendrucks in Sekunden angezeigt.

Die TeachBox-Funktionen



The image shows a blue TeachBox device with a digital display at the top showing '0.03' and units 'cm, mm, sec'. Below the display are four buttons: T1, T2, R, and F. The device is labeled 'microsonic Dortmund - Germany'.

- T1** T1 drücken, um Schaltausgang D1 oder Analogausgang zu teachen
- T2** T2 drücken, um Schaltausgang D2 zu teachen
- F + T1** F + T1 drücken, um Sensorparameter vom LCA-2 in den Sensor zu laden (Upload)
- F + T2** F + T2 drücken, um Sensorparameter vom Sensor in den LCA-2 zu laden (Download)
- F** F drücken, um Messwerte in mm/cm auf dem Digital-Display anzuzeigen
- R** R (Reset) drücken, um Sensor neu zu starten (für Upload, Download und Messwertausgabe)

Die TeachBox

Welche Sensorfamilien unterstützen LinkControl und LinkCopy?

Zylindrische Sensoren

	LinkControl	LinkCopy
mic+	+	+
mic	+	+
wms	-	-
crm+	+	+
hps+	+	+
pico+	+	+
lpc	+	+
nano	+	+

Ab Version LinkControl (Rev. A) gültig.

Quaderförmige Sensoren

	LinkControl	LinkCopy
lcs	+	+
lcs+	+	+
zws	-	-
sks	-	-
ucs	+	+

Spezialsensoren

	LinkControl	LinkCopy
dbk+	+	-
esp	+	-
esf	+	-
bks+	+	+
bks	+	+

Jetzt die aktuelle LinkControl Software herunterladen! Version 7.7

Diese Version unterstützt unsere neuen Sensoren:
pico+, lcs+, hps+, dbk+, esp-4, esf-1 und bks+.



[DOWNLOAD LINKCONTROL SOFTWARE 7.7.0.1](#)

LCA-2

Maßzeichnung

Erfassungsbereich

Betriebsart/Grundfunktion	Zubehör
Beschreibung	Zur komfortablen Einstellung vieler microsonic-Sensorfamilien. Der LinkControl-Adapter LCA-2 kann als Stand-Alone-Gerät zum Auslesen, Kopieren oder Schreiben von Sensorparametern genutzt werden. In Verbindung mit der LinkControl-Software dient er darüber hinaus u.a. zum komfortablen Einstellen der microsonic-Ultraschallsensoren am PC.

elektrische Daten

Betriebsspannung U_B	9 V bis 30 V DC, verpolfest
Restwelligkeit	$\pm 10 \%$
Leerlaufstromaufnahme	$\leq 25 \text{ mA}$
Anschlussart	4-poliger M12-Rundsteckverbinder

Eingänge

Beschreibung	USB-Schnittstelle
Eingang 1	Com-Eingang

Gehäuse

Material	ABS
Schutzart nach EN 60529	IP 20
Betriebstemperatur	+5°C bis +60°C
Lagertemperatur	-40°C bis +85°C
Gewicht	150 g

Ausstattung/Besonderheiten

Einstellelemente	2 Taster + LED-Anzeige (TouchControl)
Anzeigeelemente	3-stellige LED Anzeige

Dokumentation (Download)

Bestellbezeichnung	LCA-2
---------------------------	--------------

LCA-2 Koffer

Maßzeichnung

Erfassungsbereich

Betriebsart/Grundfunktion	Zubehör
Beschreibung	Set zur komfortablen Einstellung vieler microsonic-Sensorfamilien. Inhalt: LCA-2 - Adapter für Sensoren mit Kabelanschluss (lcs) inkl. Kabelklemme - Adapter für Spannungsversorgung inkl. Kabelklemme - Steckernetzteil 90-240VAC/24VDC, 625 mA, mit Anschlussleitung 2,5 m - vier austauschbare AC-Stecker für die Verwendung in Europa, USA, Großbritannien und Australien - USB- A Male auf USB-B Male 1,5 m grau - Installations-CD mit LinkControl Software - Handbuch (Deutsch / Englisch)
Besonderheiten	inkl. Adapterkabel und 24V Netzteil

elektrische Daten

Betriebsspannung U_B	9 V bis 30 V DC, verpolfest
Restwelligkeit	$\pm 10 \%$
Leerlaufstromaufnahme	$\leq 25 \text{ mA}$
Anschlussart	4-poliger M12-Rundsteckverbinder

Eingänge

Beschreibung	USB-Schnittstelle
Eingang 1	Com-Eingang

Gehäuse

Material	ABS
Schutzart nach EN 60529	IP 20
Betriebstemperatur	+5°C bis +60°C
Lagertemperatur	-40°C bis +85°C
Gewicht	1.700 g

Ausstattung/Besonderheiten

Einstellelemente	2 Taster + LED-Anzeige (TouchControl)
Anzeigeelemente	3-stellige LED Anzeige
Besonderheiten	inkl. Adapterkabel und 24V Netzteil

Dokumentation (Download)

Bestellbezeichnung	LCA-2 Koffer
--------------------	---------------------