

MZM 100 B ST2-1P2PW2REM-A



- patentiert
- Kunststoffgehäuse
- Arbeitsstromprinzip
- Automatische Rastung
- Intelligente Diagnose
- 40 mm x 179 mm x 40 mm
- Betätiger-Überwachung
- Steckverbinder M12, 8-polig
- max. Länge der Sensorkette 200 m
- selbstüberwachte Reihenschaltung
- 3 LEDs zur Anzeige der Betriebszustände
- berührungsloses, codiertes elektronisches System
- Neuartiges, einzigartiges Wirkprinzip für Sicherheitszuhaltungen (für Personenschutzaufgaben)
- Sensor-Technik erlaubt Versatz von Betätiger und
Zuhaltung von vertikal ± 5 mm und horizontal ± 3 mm

Daten

Bestelldaten

Produkt-Typbezeichnung	MZM 100 B ST2-1P2PW2REM-A
Artikelnummer (Bestellnummer)	101211071
EAN (European Article Number)	4030661389097
eCI@ss Nummer, Version 9.0	27-27-26-03

Zulassungen - Vorschriften

Zertifikate	cULus EAC Anhang X / MRL
-------------	--------------------------------

Allgemeine Daten

Produktname	MZM 100
Vorschriften	IEC 61508 ISO 13849-1
Codierung	Universelle Codierung
Codierungsstufe gemäß ISO 14119	gering

Wirkprinzip	induktiv
Werkstoff des Gehäuses	Kunststoff, glasfaserverstärkter Thermoplast
Bruttogewicht	640 g
Bereitschaftsverzögerung, maximum	4.000 ms
Reaktionszeit, maximum	150 ms
Risikozeit, maximum	150 ms

Allgemeine Daten - Eigenschaften

Arbeitsstromprinzip	Ja
Betätiger-Überwachung	Ja
Rastung	Ja
Kurzschlusserkennung	Ja
Querschlusserkennung	Ja
Reihenschaltung	Ja
Sicherheitsfunktionen	Ja
Integrierte Anzeige, Status	Ja
Anzahl der Sicherheitskontakte	2
Anzahl der Reihenschaltung von Sensoren	31

Sicherheitsbetrachtung

Normen, Vorschriften	EN 60947-5-1 IEC 60947-5-3 IEC 61508
----------------------	--

Sicherheitsbetrachtung - Verriegelungsfunktion

Performance Level, bis	e
Kategorie	4
PFH-Wert	$3,54 \times 10^{-9}$ /h
Safety Integrity Level (SIL), geeignet in	3
Gebrauchsdauer	20 Jahre

Mechanische Daten

Mechanische Lebensdauer, minimum	1.000.000 Schaltspiele
Hinweis (Mechanische Lebensdauer)	Betätigungsgeschwindigkeit < 0,5 m/s Schaltspiele bei Türmassen < 5 kg
Zuhaltekraft, typisch	750 N
Zuhaltekraft, garantiert	500 N
Rastkraft, minimum	45 N
Rastkraft, maximum	115 N

Mechanische Daten - Anschlusstechnik

Anschluss, Stecker	Steckverbinder M12, 8-polig
--------------------	-----------------------------

Mechanische Daten - Abmessungen

Höhe des Sensors	179 mm
Länge des Sensors	40 mm
Breite des Sensors	40 mm

Umgebungsbedingungen

Schutzart	IP67 gemäß IEC/EN 60529
Umgebungstemperatur, minimum	-25 °C
Umgebungstemperatur, maximum	+55 °C
Lager- und Transporttemperatur, minimum	-25 °C
Lager- und Transporttemperatur, maximum	+85 °C
Relative Feuchtigkeit, minimum	30 %
Relative Feuchtigkeit, maximum	95 %
Hinweis (Relative Feuchtigkeit)	nicht kondensierend nicht vereisend
Schwingungsfestigkeit nach EN 60068-2-6	10 ... 150 Hz, Amplitude 0,35 mm
Schockfestigkeit	30 g / 11 ms
Schutzklasse	III

Umgebungsbedingungen - Isolationskennwerte

Bemessungsstoßspannungsfestigkeit	0,8 kV
Überspannungskategorie	III
Verschmutzungsgrad gemäß VDE 0100	3

Elektrische Daten

Betriebsspannung, minimum	20,4 VDC
Betriebsspannung, maximum	26,4 VDC
Leerlaufstrom	500 mA
Bemessungsbetriebsstrom	50 mA
Bedingter Bemessungskurzschlussstrom nach EN 60947-5-1	100 A
Schaltfrequenz, maximum	1 Hz
Hinweis	Leitungslänge und Leitungsquerschnitt verändern den Spannungsabfall in Abhängigkeit zum Ausgangsstrom

Elektrische Daten - Magnetansteuerung

Schaltswellen der Magneteingänge	-3 V ... 5 V (Low) 15 V ... 30 V (High)
Klassifizierung ZVEI CB24I, Senke	C0
	C1
Klassifizierung ZVEI CB24I, Quelle	C2
	C3

Elektrische Daten - Sichere digitale Eingänge

Schaltsschwellen der Sicherheitseingänge	-3 V ... 5 V (Low) 15 V ... 30 V (High)
Klassifizierung ZVEI CB24I, Senke	C1 C1
Klassifizierung ZVEI CB24I, Quelle	C2 C3

Elektrische Daten - Sichere digitale Ausgänge

Bemessungsbetriebsstrom	250 mA
Spannungsfall U_d , maximum	4 V
Reststrom	0,5 mA
Spannung, Gebrauchskategorie DC13	24 VDC
Strom, Gebrauchskategorie DC13	0,25 A
Klassifizierung ZVEI CB24I, Quelle	C1
Klassifizierung ZVEI CB24I, Senke	C1

Elektrische Daten - Diagnoseausgänge

Spannungsfall U_d , maximum	4 V
Spannung, Gebrauchskategorie DC13	24 VDC
Strom, Gebrauchskategorie DC13	0,05 A

Zustandsanzeige

Hinweis (LED-Zustandsanzeige)	Betriebszustand: gelbe LED Fehler Funktionsstörung: rote LED Versorgungsspannung UB: grüne LED
-------------------------------	--

Kontaktbelegung

PIN 1	A1 Versorgungsspannung U_b
PIN 2	X1 Sicherheitseingang 1
PIN 3	A2 GND
PIN 4	Y1 Sicherheitsausgang 1
PIN 5	OUT Diagnoseausgang
PIN 6	X2 Sicherheitseingang 2
PIN 7	Y2 Sicherheitsausgang 2
PIN 8	IN Magnetansteuerung

Lieferumfang

Lieferumfang	Die Betätiger sind nicht im Lieferumfang enthalten.
--------------	---

Zubehör

Empfehlung (Betätiger) MZM 100-B1.1

Hinweis

Hinweis (Allgemein) Die entspernte Schutzeinrichtung kann, solange die Betätigereinheit in der Sicherheitszuhaltung eingeführt bleibt, wieder gesperrt werden. Die Sicherheitsausgänge werden erneut eingeschaltet, somit ist ein Öffnen der Schutzeinrichtung nicht erforderlich.

Typenschlüssel

Produkt-Typbezeichnung:

MZM 100

(1)

ST Steckeranschluss M23, (8 + 1-polig)

ST2 Steckeranschluss M12, 8-polig

(2)

1P2PW 1 Diagnoseausgang und 2 Sicherheitsausgänge, p-schaltend, kombiniertes Diagnosesignal:
Schutzeinrichtung geschlossen und Zuhaltung gesperrt

SD2P serieller Diagnoseausgang und 2 Sicherheitsausgänge, p-schaltend

(3)

ohne ohne Rastkraft

RE elektrisch einstellbare Rastkraft 30 ... 100 N

(4)

M Permanentmagnet ca. 30 N

(1)

ST Steckeranschluss M23, (8 + 1-polig)

ST2 Steckeranschluss M12, 8-polig

(2)

1P2PW2 1 Diagnoseausgang und 2 Sicherheitsausgänge, alle p-schaltend und kombiniertes
Diagnosesignal: Schutzeinrichtung geschlossen und kann gesperrt werden.

SD2P serieller Diagnoseausgang und 2 Sicherheitsausgänge, p-schaltend

(3)

- M** Permanentmagnet ca. 30 N
- B** Betätiger-Überwachung
- RE** elektrisch einstellbare Rastkraft 30 ... 100 N
- A** Arbeitsstromprinzip

Abbildungen

Produktbild (Katalogeinzelphoto)

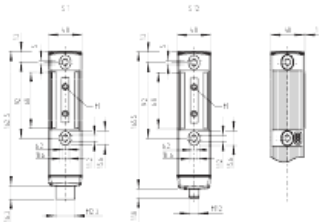


ID: kmzm1f25

| 22,1 kB | .png | 74.083 x 100.189 mm - 210 x 284
Pixel - 72 dpi

| 273,6 kB | .jpg | 352.778 x 477.661 mm - 1000 x
1354 Pixel - 72 dpi

Maßzeichnung Grundgerät

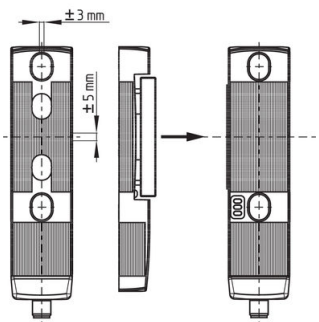


ID: 1mzm1g14

| 160,8 kB | .jpg | 352.778 x 242.358 mm - 1000 x 687
Pixel - 72 dpi

| 5,2 kB | .png | 74.083 x 50.8 mm - 210 x 144 Pixel -
72 dpi

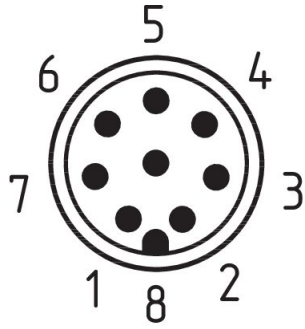
Maßzeichnung Sonstige



ID: 1mzm1g15

| 290,8 kB | .jpg | 352.425 x 362.656 mm - 999 x 1028
Pixel - 72 dpi

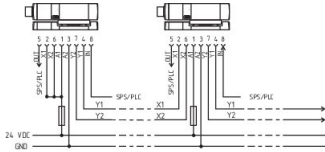
Polbild



ID: km23-k8b

| 18,2 kB | .cdr |

Schaltungsbeispiel



ID: kmzm1l03

| 37,0 kB | .cdr |

| 86,9 kB | .jpg | 352.778 x 161.572 mm - 1000 x 458

Pixel - 72 dpi

K.A. Schmersal GmbH & Co. KG, Möddinghofe 30, D-42279 Wuppertal

Die genannten Daten und Angaben wurden sorgfältig geprüft. Abbildungen können vom Original abweichen.

Weitere technische Daten finden Sie in der Betriebsanleitung. Technische Änderungen und Irrtümer vorbehalten.

Generiert am 12.11.2020 06:03:18