


## Datenblatt - TESZ1102/S

Sicherheitsschalter für drehbare Schutzeinrichtungen / Scharnier-Sicherheitsschalter / TESZ



- Kunststoffgehäuse
- schutzisoliert 
- weitgehend öl- und benzinbeständig
- 111,5 mm x 92 mm x 36 mm
- 2 Leitungseinführungen M 20 x 1.5
- einfache Montage, speziell an 40mm Profilen

(Die Abbildung kann vom Original abweichen!)

### Bestelldaten

Produkt-Typbezeichnung	TESZ1102/S
Artikelnummer	101029153
EAN Code	
eCl@ss	27-27-26-01

### Zulassung

Zulassung




### Sicherheitsbetrachtung

Vorschriften	EN ISO 13849-1
B <sub>10d</sub> Öffner (NC)	2.000.000
B <sub>10d</sub> Schließer (NO)	1.000.000
Gebrauchsdauer	20 Jahre
Hinweis	$MTTF_d = \frac{B_{10d}}{0,1 \times n_{op}}$ $n_{op} = \frac{d_{op} \times h_{op} \times 3600 \text{ s/h}}{t_{cycle}}$

### Allgemeine Daten

Produkt-Name	TESZ
Vorschriften	IEC/EN 60947-5-1, BG-GS-ET-15

Richtlinienkonformität (J/N) 

Ja

Werkstoffe

- Werkstoff des Gehäuses
- Werkstoff der Kontakte
- Werkstoff des Scharniers

Kunststoff, glasfaserverstärkter Thermoplast, selbstverlöschend

Silber

Aluminium

Gehäusebeschichtung

keine

Gewicht

280 g

## Mechanische Daten

---

Ausführung des elektrischen Anschlusses

Schraubanschluss

Leitungseinführung M 20 x 1.5

2

Anschlussquerschnitt

- min. Anschlussquerschnitt
- max. Anschlussquerschnitt

0,5 mm<sup>2</sup>

1 mm<sup>2</sup>

Mechanische Lebensdauer

> 1.000.000 Schaltspiele

Schalzhäufigkeit

max. 120/h

Hinweis

Alle Angaben zum Anschlussquerschnitt verstehen sich einschließlich Aderendhülsen.

Zwangsöffnungswinkel

10°

Zwangsöffnungskraft

1 N

Zusatzscharnier (J/N)

Nein

Befestigungsscharnier (J/N)

Ja

## Umgebungsbedingungen

---

Umgebungstemperatur

- min. Umgebungstemperatur
- max. Umgebungstemperatur

-25 °C

+65 °C

Schutzart

IP65

## Elektrische Daten

---

Ausführung des Schaltelementes

Schließer (NO), Öffner (NC)

Schaltprinzip

Schleichschaltglied

Anzahl der Hilfskontakte

1 St.

Anzahl der Sicherheitskontakte

2 St.

Bemessungsstoßspannungsfestigkeit  $U_{imp}$

2,5 kV

Bemessungsisolationsspannung  $U_i$

250 V

Thermischer Dauerstrom  $I_{the}$

2,5 A

Gebrauchskategorie

AC-15: 230 V / 2 A,  
DC-13: 24 V / 1 A

Kurzschlusschutz

2 A gG D-Sicherung

## ATEX

---

Explosionsschutz-Kategorie für Gas

keine

Explosionsschutz-Kategorie für Staub

keine

## Abmessungen

---

Abmessungen des Sensors

- Breite des Sensors
- Höhe des Sensors

111,5 mm

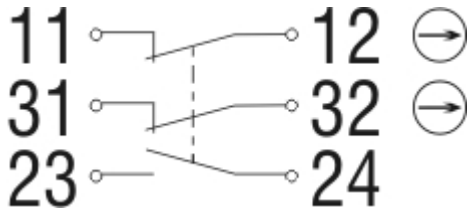
92 mm

- Länge des Sensors	36 mm
Geeignet zum Anbau an Profilsysteme	40 mm

## Hinweis

Das Zusatzscharnier inkl. Befestigungsmaterial ist unter der Bestellbezeichnung TES/S auch einzeln erhältlich  
Der werkseitig eingestellte Öffnungswinkel liegt bei 4°.

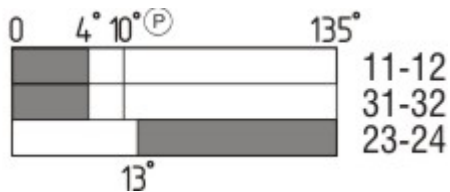
## Kontaktbild



Hinweis zum Kontaktbild

- zwangsöffnender Öffnerkontakt
- betätigt
- unbetätigt
- Schließerkontakt
- Öffnerkontakt

## Schaltwegdiagramm



Hinweis zum Schaltwegdiagramm

- Kontakt geschlossen
- Kontakt geöffnet
- Einstellbereich
- Rastpunkt
- Zwangsöffnungsweg/- winkel
- VS** Verstellbereich Schließer
- VÖ** Verstellbereich Öffner
- N** Nachlauf

## Typenschlüssel

TESZ(1)(2)(3)(4)(5)(6)/(7)

(1)	
ohne	Werkstoff des Scharniers Aluminium
X	Werkstoff des Scharniers Edelstahl
(2)	
R	mechanische Wiederanlauf Sperre
(3)	
10	1 Öffner (NC)
102	1 Öffner (NC) / 1 Schließer (NO)
110	2 Öffner (NC)

<b>1102</b>	2 Öffner (NC) / 1 Schließer (NO)
<b>1110</b>	3 Öffner (NC)
<b>(4)</b>	
<i>ohne</i>	Schraubanschluss
<b>ST1</b>	Stecker unten (M12, 8-polig)
<b>ST2</b>	Stecker oben (M12, 8-polig)
<b>(5)</b>	
<i>ohne</i>	mit Zusatzscharnier
<b>S</b>	ohne Zusatzscharnier
<b>(6)</b>	
<b>30</b>	Geeignet zum Anbau an Profilsysteme 30 mm
<b>35</b>	Geeignet zum Anbau an Profilsysteme 35 mm
<i>ohne</i>	Geeignet zum Anbau an Profilsysteme 40 mm
<b>45</b>	Geeignet zum Anbau an Profilsysteme 45 mm
<b>(7)</b>	
<i>ohne</i>	Schaltwinkel Öffner (NC) bei 4°
<b>5°</b>	Schaltwinkel Öffner (NC) bei 5°
<b>8°</b>	Schaltwinkel Öffner (NC) bei 8°

## Dokumente

---

**Datenblatt** (de) 901 kB, 10.09.2012

Code: kteszp01

**Datenblatt** (en) 1 MB, 10.09.2012

Code: gteszp02

**Betriebsanleitung und Konformitätserklärung** (de) 390 kB, 17.06.2014

Code: mrl\_tesz\_de

**Betriebsanleitung und Konformitätserklärung** (fr) 469 kB, 26.07.2012

Code: mrl\_tesz\_fr

**Betriebsanleitung und Konformitätserklärung** (fr) 340 kB, 15.10.2014

Code: mrl\_tesz\_fr

**Betriebsanleitung und Konformitätserklärung** (es) 341 kB, 08.08.2014

Code: mrl\_tesz\_es

**Betriebsanleitung und Konformitätserklärung** (nl) 339 kB, 02.10.2014

Code: mrl\_tesz\_nl

**Betriebsanleitung und Konformitätserklärung** (en) 391 kB, 17.06.2014

Code: mrl\_tesz\_en

**Betriebsanleitung und Konformitätserklärung** (it) 336 kB, 06.08.2014

Code: mrl\_tesz\_it

**Betriebsanleitung und Konformitätserklärung** (cs) 469 kB, 07.09.2012

Code: mrl\_tesz\_cs

**Betriebsanleitung und Konformitätserklärung** (da) 474 kB, 23.08.2012

Code: mrl\_tesz\_da

**Betriebsanleitung und Konformitätserklärung** (jp) 429 kB, 06.08.2014

Code: mrl\_tesz\_jp

**Betriebsanleitung und Konformitätserklärung** (pl) 406 kB, 04.03.2015

Code: mrl\_tesz\_pl

**Betriebsanleitung und Konformitätserklärung** (pt) 472 kB, 07.09.2012

Code: mrl\_tesz\_pt

**Baumusterprüfbescheinigung** (de) 152 kB, 11.06.2014

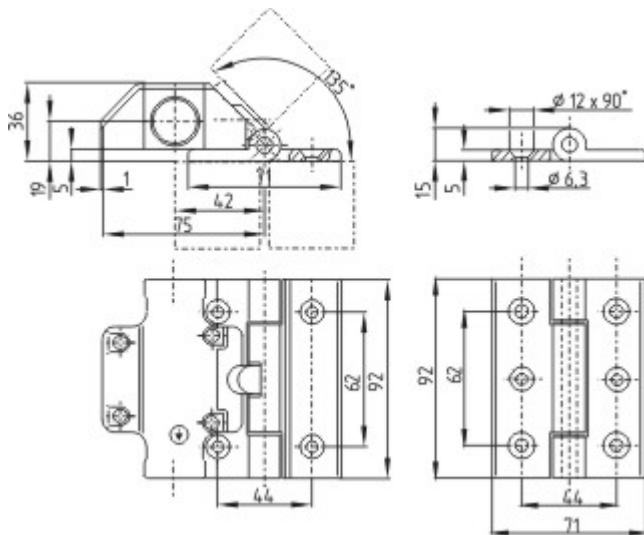
Code: z\_tesp04

**Baumusterprüfbescheinigung** (en) 146 kB, 11.06.2014

Code: z\_tesp05

## Abbildungen

---



Maßzeichnung (Grundgerät)

---

K.A. Schmersal GmbH & Co. KG, Möddinghofe 30, D-42279 Wuppertal

Die genannten Daten und Angaben wurden sorgfältig geprüft. Technische Änderungen und Irrtümer vorbehalten.

Generiert am 31.03.2015 - 15:31:02h Kasbase 3.1.2.F.64I