

## Datenblatt - TS 017-22Y

Positionsschalter / mittel schwere Positionsschalter / Produktreihen 015, 016, 017 -  
Metallgehäuse / 017 / 017 Druckbolzen S



- Metallgehäuse
- 4 Kontakte
- 67 mm x 130 mm x 43 mm (Grundgerät)
- 3 Leitungseinführung M 20 x 1.5

(Die Abbildung kann vom Original abweichen!)

### Bestelldaten

Produkt-Typbezeichnung	TS 017-22Y
Artikelnummer	101054927
EAN Code	4030661002491
eCl@ss	27-27-06-01

### Zulassung

Zulassung



### Allgemeine Daten

Produkt-Name	017 Druckbolzen S
Vorschriften	EN 60947-5-1
Richtlinienkonformität (J/N) 	Ja
für Sicherheitsfunktionen geeignet (J/N)	Nein
Gehäuse gemäß Norm (J/N)	Nein
Werkstoffe	
- Werkstoff des Gehäuses	Leichtmetall-Druckguss, lackiert
- Werkstoff der Kontakte	Silber
Gehäusebeschichtung	lackiert
Gewicht	385 g

Stößelform

Kugel

## Mechanische Daten

---

Ausführung des elektrischen Anschlusses	Schraubanschluss
Anschlussquerschnitt	
- min. Anschlussquerschnitt	1,5 mm <sup>2</sup>
- max. Anschlussquerschnitt	2,5 mm <sup>2</sup>
AWG-Nummer	13
Wirkprinzip	mechanisch
Mechanische Lebensdauer	5.000.000 Schaltspiele
Hinweis	Alle Angaben zum Anschlussquerschnitt verstehen sich einschließlich Aderendhülsen.
Ausführung des Betätigungselements	Druckbolzen
Betätigungskraft	25 N
Prelldauer	
Umschaltzeit	
Kontaktöffnungsweite	2 x 2,5 mm
Betätigungsgeschwindigkeit bei einem vertikalen Anfahrwinkel	
- min. Betätigungsgeschwindigkeit	1 mm/min
- max. Betätigungsgeschwindigkeit	1 m/s
- Anfahrwinkel	20°

## Umgebungsbedingungen

---

Umgebungstemperatur	
- min. Umgebungstemperatur	-30 °C
- max. Umgebungstemperatur	+90 °C
Schutzart	IP65 gemäß IEC/EN 60529

## Elektrische Daten

---

Ausführung des Schaltelementes	Schließer (NO), Öffner (NC)
- Wechsler mit Doppelunterbrechung	
Schaltprinzip	Schleichschaltglied
- zwangsöffnender Öffner	
Anzahl der Schließer	2 St.
Anzahl der Öffner	2 St.
Bemessungsisolationsspannung $U_i$	500 V
Thermischer Dauerstrom $I_{the}$	10 A
Gebrauchskategorie	AC-15: 400 V / 4 A
Kurzschlusschutz	20 A gG D-Sicherung

## Abmessungen

---

Abmessungen des Sensors	
- Breite des Sensors	67 mm
- Höhe des Sensors	141 mm
- Länge des Sensors	43 mm
Stößeldurchmesser	6 mm

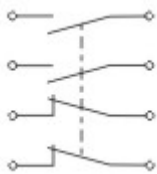
## Hinweis

---

Hinweis


Seitliche Betätigung sollte vermieden werden, da hierdurch die


## Kontaktbild

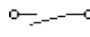


Hinweis zum Kontaktbild

 zwangsöffnender Öffnerkontakt

 betätigt

 unbetätigt

 Schließkontakt

 Öffnerkontakt

## Bestellindex

Der Bestellindex wird an die Typenbezeichnung des Schalters angehängt.

Bestellbeispiel: TS 017-22Y- C

...- C	Magnetische Blasung mit Blasmagneten zur Abschaltung von hohen Gleichströmen erhältlich Bemessungsbetriebsstrom/-spannung $I_e/U_e$ : 1 A / 220 V; 4 A / 24 V Gebrauchskategorie: DC-13
...- UE	Schleichschaltung mit Überdeckung
...- H	Schleichschaltung mit Staffelung

## Typenschlüssel

(1)(2) 017-(3)Y-(4)

(1)

T Schleichschaltung

M Sprungschaltung

(2)

S Druckbolzen S

2S Teleskopdruckbolzen 2S

K Rollenhebel K

2K Kipphebel 2K

3K Winkelhebel 3K

8H Rollenschwenkhebel 8H

7H Rollenschwenkhebel 7H

10H Stabschwenkhebel 10H

H Rollenschwenkhebel H

4H Federstabschwenkhebel 4H

2H Blattfederschwenkhebel 2H

3H Rollenschwenkhebel 3H

9H Stabschwenkhebel 9H

6H Blattfederschwenkhebel 6H

<b>(3)</b>	
<b>22</b>	2 Schließer (NO) / 2 Öffner (NC)
<b>13</b>	1 Schließer (NO) / 3 Öffner (NC)
<b>31</b>	3 Schließer (NO) / 1 Öffner (NC)
<b>(4)</b>	
<b>UE</b>	Schleichschaltung mit Überdeckung
<b>H</b>	Schleichschaltung mit Staffelung
<b>C</b>	Magnetische Blasung

## Dokumente

---

**Betriebsanleitung und Konformitätserklärung** (nl) 95 kB, 20.07.2018

Code: mrlk\_posi-allgemein\_nl

**Betriebsanleitung und Konformitätserklärung** (ru) 133 kB, 09.07.2018

Code: mrlk\_posi-allgemein\_ru

**Betriebsanleitung und Konformitätserklärung** (es) 88 kB, 09.07.2018

Code: mrlk\_posi-allgemein\_es

**Betriebsanleitung und Konformitätserklärung** (en) 86 kB, 09.07.2018

Code: mrlk\_posi-allgemein\_en

**Betriebsanleitung und Konformitätserklärung** (cn) 138 kB, 09.07.2018

Code: mrlk\_posi-allgemein\_cn

**Betriebsanleitung und Konformitätserklärung** (it) 86 kB, 09.07.2018

Code: mrlk\_posi-allgemein\_it

**Betriebsanleitung und Konformitätserklärung** (jp) 285 kB, 09.07.2018

Code: mrlk\_posi-allgemein\_jp

**Betriebsanleitung und Konformitätserklärung** (pl) 118 kB, 09.07.2018

Code: mrlk\_posi-allgemein\_pl

**Betriebsanleitung und Konformitätserklärung** (fr) 85 kB, 09.07.2018

Code: mrlk\_posi-allgemein\_fr

**Betriebsanleitung und Konformitätserklärung** (pt) 86 kB, 09.07.2018

Code: mrlk\_posi-allgemein\_pt

**Betriebsanleitung und Konformitätserklärung** (de) 88 kB, 09.07.2018

Code: mrlk\_posi-allgemein\_de

**Konformitätserklärung** (de) 93 kB, 27.03.2017

Code: konfi\_mrl\_tm015\_de

**Konformitätserklärung** (en) 91 kB, 07.11.2017

Code: konfi\_mrl\_tm015\_en

**CCC Zertifikat** (en) 4 MB, 27.10.2017

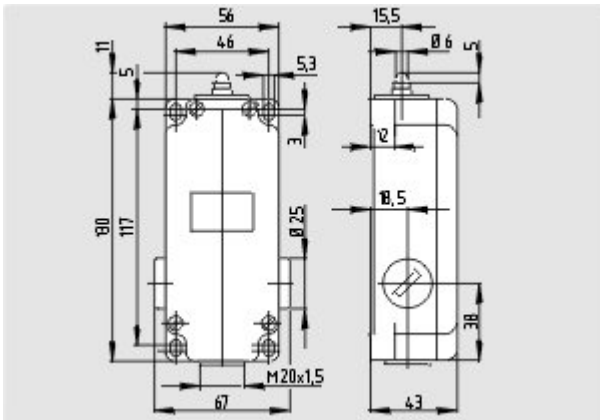
Code: q\_372p02

**CCC Zertifikat** (cn) 4 MB, 27.10.2017

Code: q\_372p03

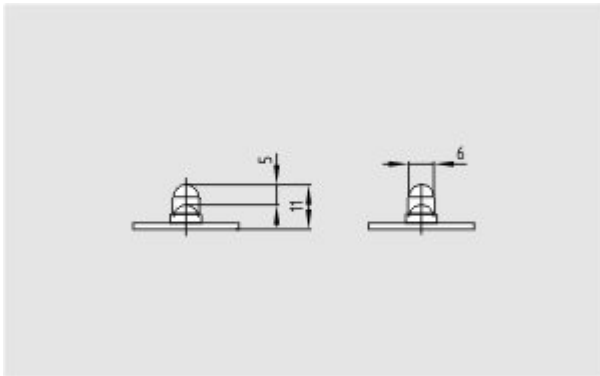
## Abbildungen

---



Maßzeichnung (Grundgerät)

---



Maßzeichnung (Sonstige)

---



Funktionsweise

---