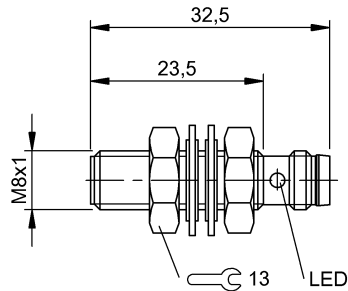


BES 516-324-SA56-E5-C-S49 BES0356



Allgemeine Merkmale

Grundnorm	IEC 60947-5-2
Zulassung / Konformität	cULus CE EAC

Anzeige/Bedienung

Betriebsspannungsanzeige	nein
Funktionsanzeige	ja

Ausgang/Schnittstelle

Schaltausgang	PNP Schließer (NO)
---------------	--------------------

Elektrische Merkmale

Ausgangswiderstand Ra	15.0 kOhm + LED
Bemessungsbetriebsspannung Ue DC	24 V
Bemessungsbetriebsstrom Ie	200 mA
Bemessungsisolationsspannung Ui	75 V DC
Bemessungskurzschlussstrom	100 A
Bereitschaftsverzug tv max.	10 ms
Betriebsspannung Ub	10...30 VDC
Gebrauchskategorie	DC-13
Hysterese H max. (in % von Sr)	15.0 %
Lastkapazität max. (bei Ue)	1 µF
Leerlaufstrom Io unbedämpft max.	2 mA
MTTF (40 °C)	1120 a
Reststrom Ir max.	80 µA
Schaltfrequenz	1000 Hz
Spannungsfall statisch max.	1.5 V
Verschmutzungsgrad	3
Vertauschmöglichkeit geschützt	ja
Wiederholgenauigkeit max. (in % von Sr)	5.0 %

Elektrischer Anschluss

Anschluss	M8x1-Stecker, 3-polig
Kurzschlusschutz	ja
Verpolungssicher	ja

Erfassungsbereich/Messbereich

Bemessungsschaltabstand Sn	1.5 mm
Gesicherter Schaltabstand Sa	1.2 mm
Reichweite	1.5 mm
Restwelligkeit max. (in % von Ue)	15 %
Temperaturdrift max. (% von Sr)	10 %

Funktionale Sicherheit

Diagnosedeckungsgrad	0 %
Funktionale Sicherheit	nein
Gebrauchsdauer	20 a

Material

Aktive Fläche, Material	PA 12
Gehäusematerial	Edelstahl

Mechanische Merkmale

Abmessung	Ø 8 x 32.5 mm
Anzugsdrehmoment	5 Nm
Baugröße	M8x1
Einbau	bündig

Umgebungsbedingungen

Schutzart IEC 60529	IP67
---------------------	------

BES 516-324-SA56-E5-C-S49 BES0356

Umgebungstemperatur

-25...70 °C

Weitergehende Informationen zu MTTF bzw. B10d siehe MTTF / B10d Zertifikat

Zusatztext

EMV: Stoßspannungsfestigkeit
Externe Schutzbeschaltung notwendig. Dokument 825345, Abschnitt 2.
Nach Beseitigung der Überlast ist der Sensor wieder funktionsfähig.

Die Angabe des MTTF- / B10d-Wertes stellt keine verbindlichen Beschaffungs- und/oder Lebensdauerzusagen dar; es handelt sich lediglich um Erfahrungswerte ohne bindenden Charakter. Durch diese Wertangaben wird auch nicht die Verjährungsfrist von Mängelansprüchen verlängert oder sonst in irgend einer Form beeinflusst..

Steckeransicht



Anschlussbild

