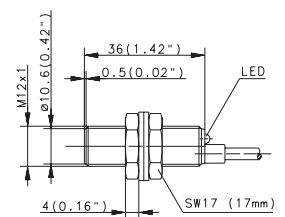
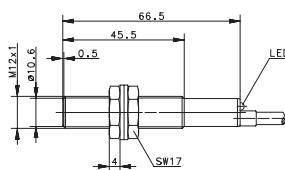
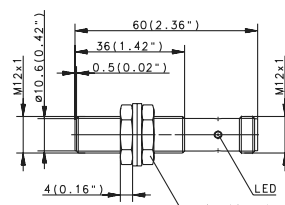
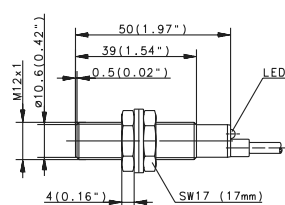
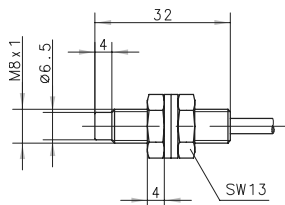


Induktive Sensoren (Bauform M8, M12)

Bauform	M8	M12	M12	M12
Einbauart	nicht bündig	bündig	bündig	bündig
Bemessungsschaltabstand	2 mm	2 mm	2 mm	2 mm
Anschlussart	Kabel 2 m	Kabel 2 m	Kabel 2 m	Stecker M12
Besonderheit	NAMUR			



PNP	DC	Schließer/NO Typbezeichnung Öffner/NC Typbezeichnung antivalent NO/NC		6932903001 KIB-M12PS/002-KL2	6932943001 KIB-M12PS/002-KLS12	6502903016 KIB-M12PS/002-KL2V
					6602743112 KIB-M12PÖ/002-KLS12	6502703005 KIB-M12PÖ/002-KL2V
NPN	DC	Schließer/NO Typbezeichnung Öffner/NC Typbezeichnung antivalent NO/NC		6932303001 KIB-M12NS/002-KL2	6932343001 KIB-M12NS/002-KLS12	6502103003 KIB-M12NÖ/002-KL2V
PNP/NPN	DC	NO/NC prog. Gegentakt				
NAMUR	DC	Typbezeichnung	6501601005 KIN-M08EA/002-2			
Analog	DC					
2-Draht	DC	Schließer/NO Öffner/NC				
	AC	Schließer/NO Typbezeichnung Öffner/NC Umschalter		6503503001 KIB-M12AS/002-L2		

Technische Daten

Bemessungsbetriebsspannung U_B	5–25 VDC	10–36 VDC	76–250 V AC	10–36 VDC	10–36 VDC
Bemessungsbetriebsstrom I_B	–	≤ 200 mA	≤ 200 mA	≤ 200 mA	≤ 200 mA
Schaltfrequenz (max)	≈ 1 kHz	800 Hz	≈ 10 Hz	800 Hz	800 Hz
Kurzschlusschutz	–	taktend	–	taktend	taktend
Funktions-/Betriebsspannungsanzeige	–/–	LED/–	LED/–	LED/–	LED/–
Schaltabstand einstellbar					

Mechanische Daten

Umgebungstemperatur (min/max)	–25°C/+70°C	–25°C/+70°C	–25°C/+70°C	–25°C/+70°C	–25°C/+70°C
Schutzart nach IEC 529, EN 60529	IP67	IP67	IP67	IP67	IP67
Gehäusematerial	Niro 1.4305	CuZn39Pb3	CuZn39Pb3	CuZn39Pb3	CuZn39Pb3
Anschluss	2 x 0,25 mm ²	3 x 0,14 mm ²	2 x 0,14 mm ²	M12 x 1	3 x 0,14 mm ²

Kabelkupplungen, Befestigungsschellen und Sensortester entnehmen Sie bitte dem Kapitel „Zubehör“

